

Настройка роутера ASUS RT-N16

Внимание! Перед настройкой роутера рекомендуется обновить прошивку маршрутизатора (роутера) до последней версии.

Последние версии прошивок можно найти на форуме ASUS: <http://forum.asus.ru/>

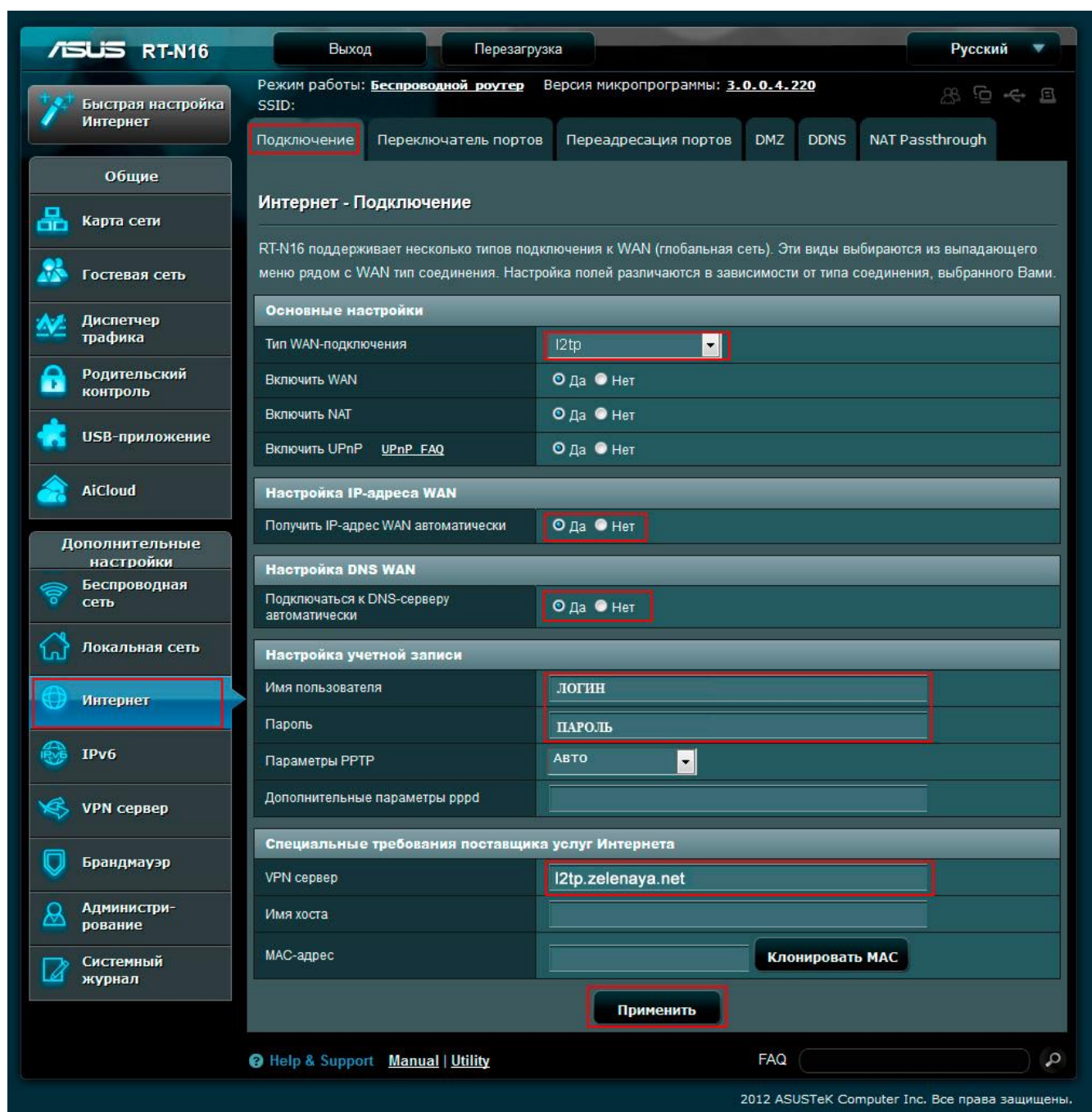
Подключите устройство к компьютеру проводом, поставляющимся в комплекте.

Откройте "**Internet Explorer**" и наберите в строке адреса "**192.168.1.1**". Подключение по беспроводной связи к устройству или попытка открытия настроек через любой другой Интернет-браузер не всегда могут быть успешными.

Укажите:

- **Login:** admin;
- **Password:** admin.

Перейдите в меню "**Интернет**" - "**Подключение**"

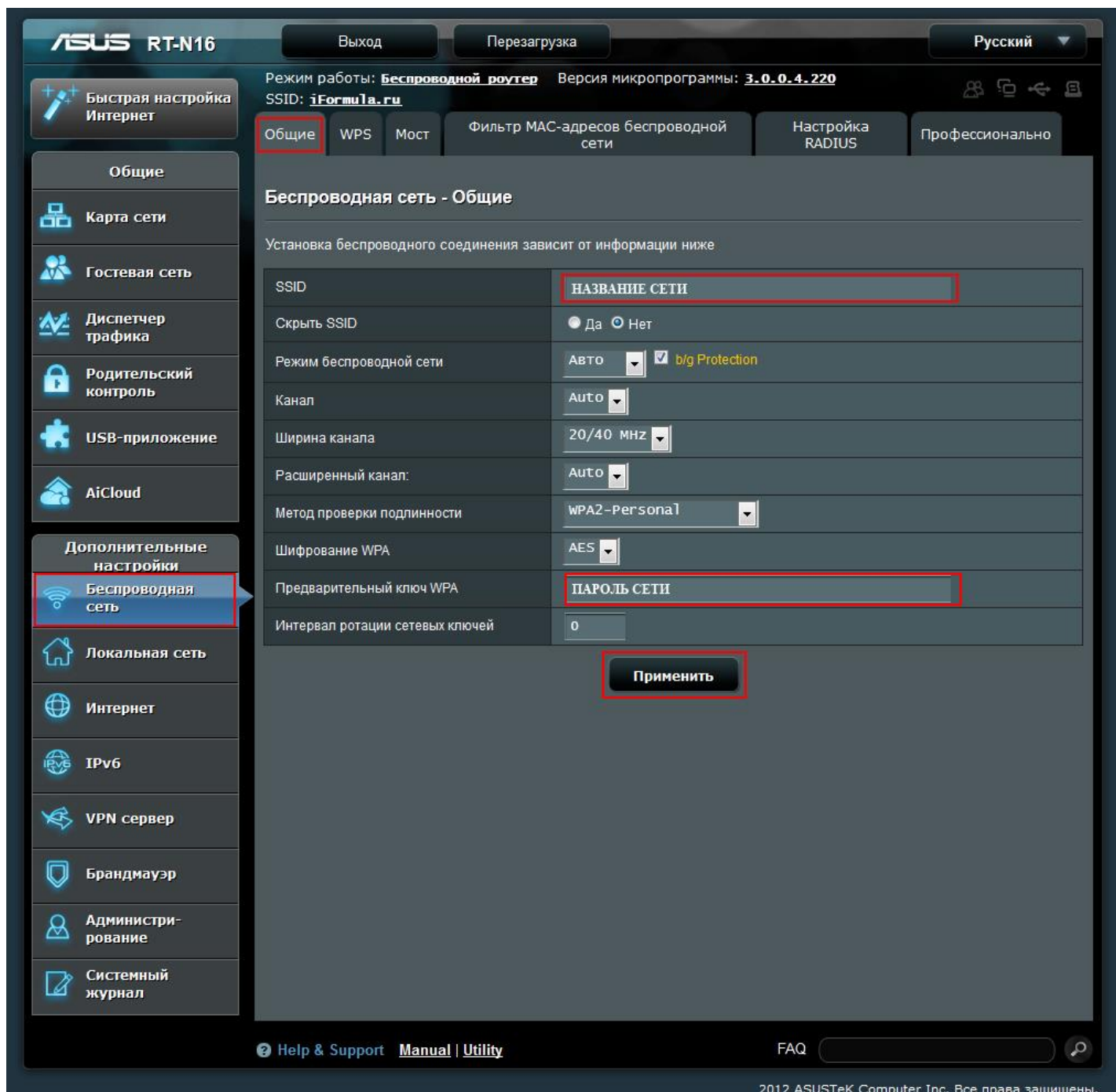


1. "Тип WAN подключения" - "L2TP".
2. "Получить IP адрес WAN автоматически" – "Yes".
3. "Имя пользователя"– имя пользователя согласно техническому приложению к договору.
4. "Пароль" – пароль согласно техническому приложению к договору.
5. "Сервер Heart-Beat или PPTP/L2TP (VPN)" – IP/Имя VPN сервера (l2tp.zelenaya.net).

Сохраните и примените настройки нажатием кнопки "Применить".

Настройка Wi-Fi с шифрованием данных в роутере ASUS RT-G32

Перейдите в меню "Беспроводные сети" - "Общие".



1. **"SSID"** – Произвольное название вашей сети, которое вы вписываете. В дальнейшем сеть будет отображаться именно с этим значением.
2. **"Метод проверки подлинности"** – Выберите **"WPA2-Personal"**.
3. **"Шифрование данных"** - **"AES"**.
4. **"Предварительный ключ WPA"** - Введите свой ключ (пароль) для авторизации в вашей сети.

Сохраните и примените настройки нажатием кнопки **"Применить"**.